



INSTALLARE LINUX MINT IN DUAL BOOT CON WINDOWS 10

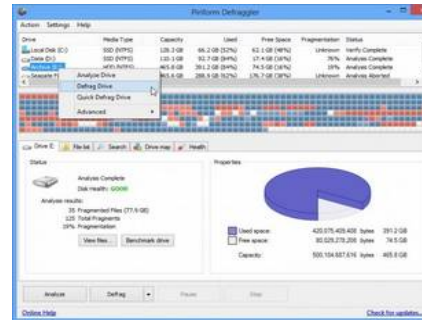


MANTOVA 09/02/2019



OPERAZIONI PRELIMINARI

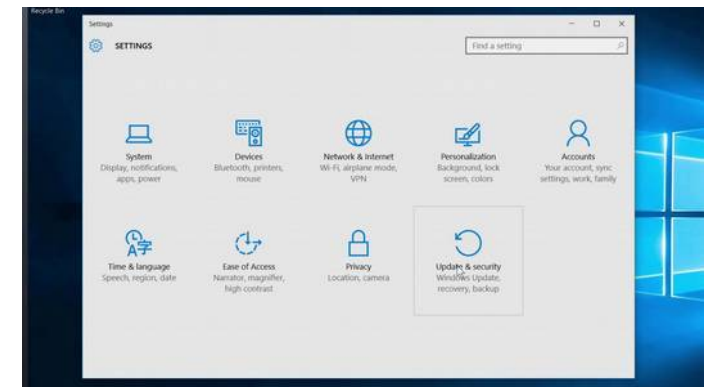
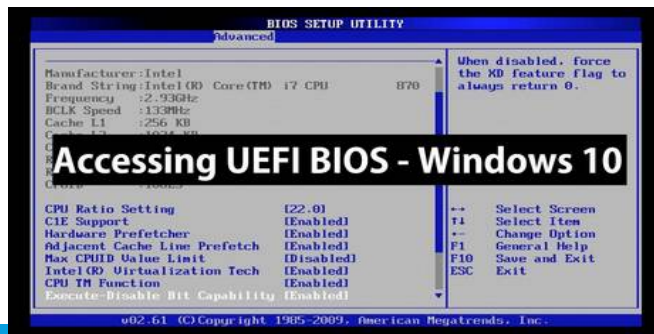
- BACKUP DATI
- DEFRAG
- RESIZE DELLA PARTIZIONE
- DISABILITARE SECURE BOOT (impostazioni firmware uefi)
- DISABILITARE AVVIO VELOCE



PREPARARE IL BIOS



- ABILITARE IL SUPPORTO USB NELLE OPZIONI DI BOOT
- INSERIRE COME PRIMA VOCE DI BOOT LA CHIAVETTA USB
- RIAVVIARE



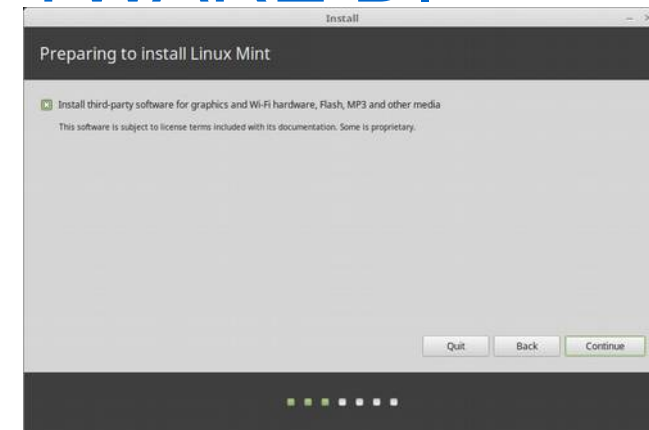
PREPARAZIONE CHIAVETTA USB

- SCARICARE LA “ ISO” DI MINT CINNAMON
- SCARICARE RUFUS O PENDRIVE LINUX O PROGRAMMA ALTERNATIVO PER CREARE SUPPORTI “USB BOOTABLE”
- CREARE IL SUPPORTO AVVIABILE

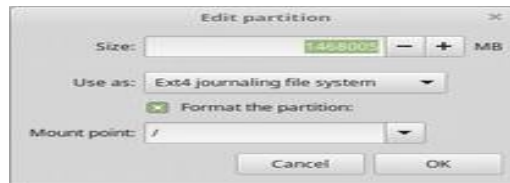


INSTALLARE MINT

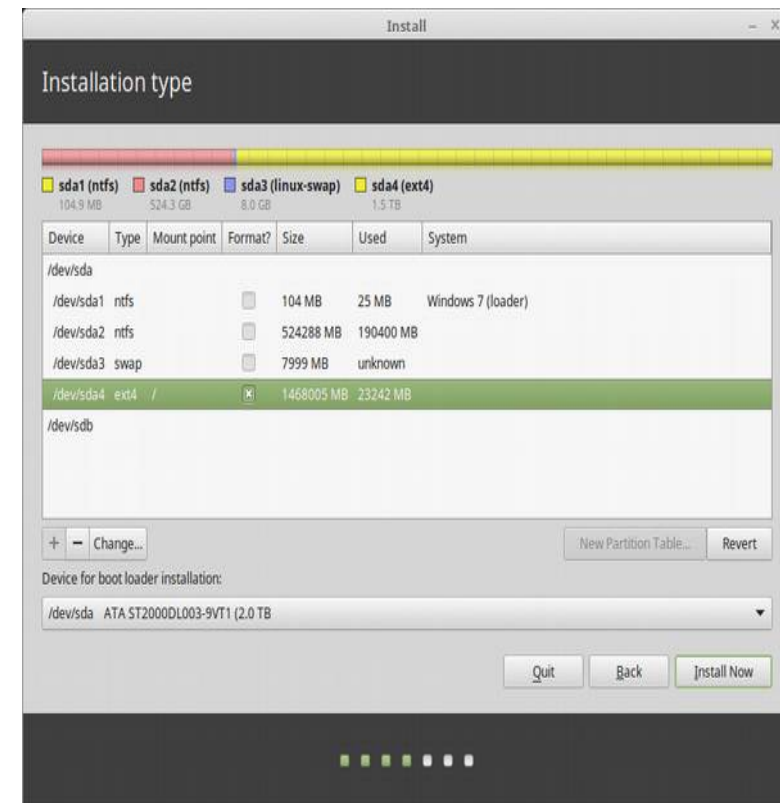
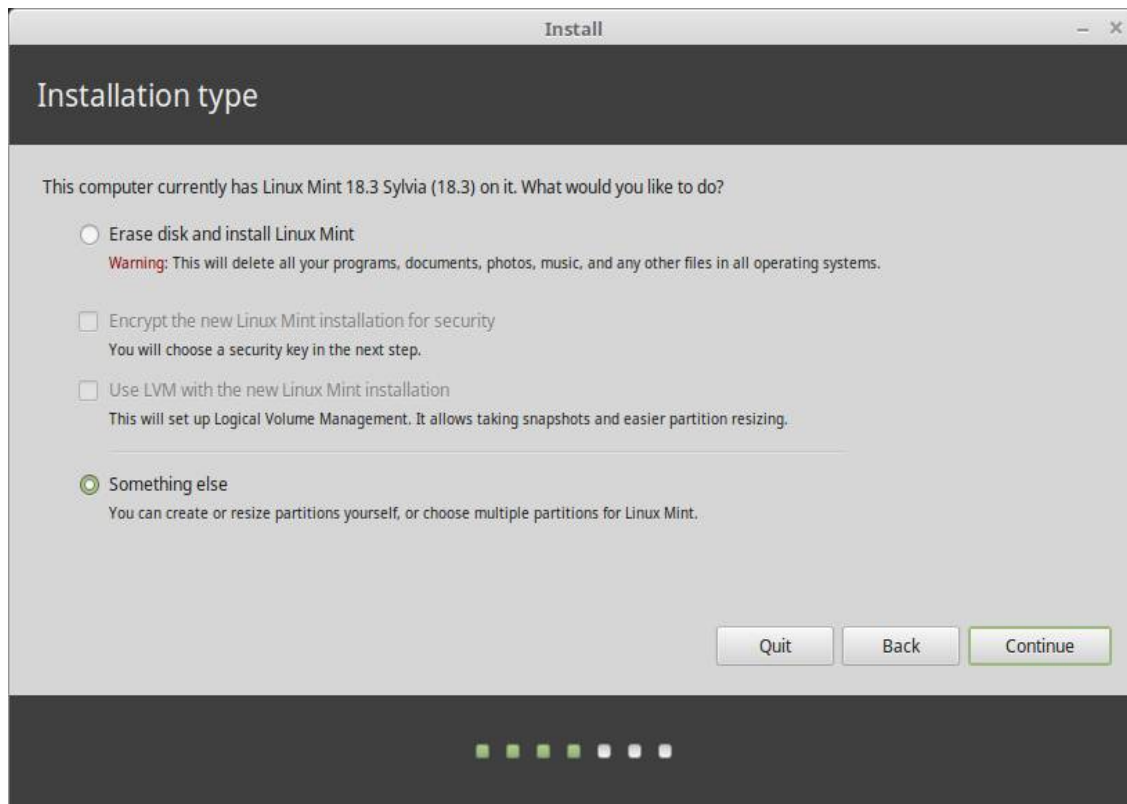
- AVVIARE LA LIVE DI MINT DA USB(Cos'è una live?)
- SCELGO LA LINGUA
- CONFIGURO LA CONNESSIONE
- ACCETTO DI INSTALLARE SOFTWARE DI TERZE PARTI



INSTALLARE MINT

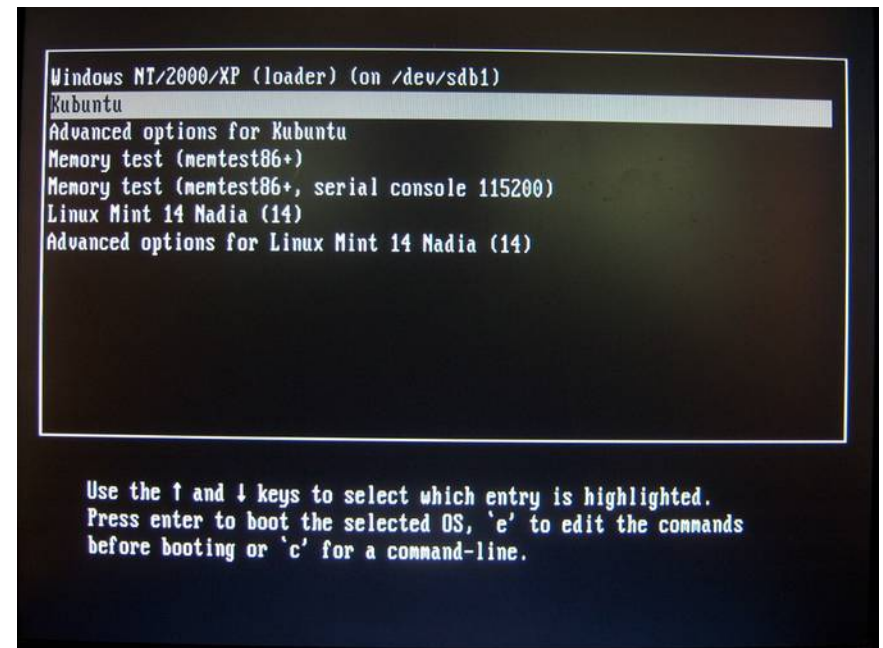


- PARTIZIONAMENTO DISCO (/ ; home ; swap)



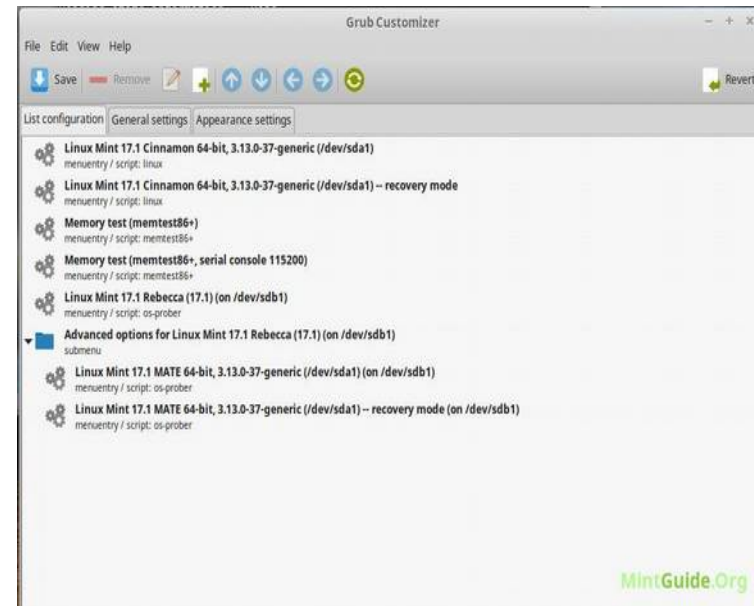
INSTALLARE MINT

- COPIA FILE
- COPIA BOOTLOADER (GRUB)
- ESTRAZIONE SUPPORTO USB
- RIAVVIO



POST INSTALLAZIONE E TOOL DI CONFIGURAZIONE

- <https://www.marcosbox.org/2018/06/linux-mint-19-guida-post-installazione.html>
- GRUB CUSTOMIZER
- RESCATUX



LINK UTILI

- <https://www.wikihow.it/Installare-Linux-Mint>
- <https://www.fossilinux.com/272/how-to-install-linux-mint-and-dual-boot-with-windows.htm/>
- <https://linuxmint-installation-guide.readthedocs.io/it/latest/>

RELATORE BOCCALARI ANGELO

