

Che mondo sarebbe  
senza l'Openness?



Partiamo con una domanda



“Non diamo la colpa alla cattiveria dei giornalisti o a loschi interessi politici. Semplicemente, tutti sottostiamo ad alcuni istinti base dell’umanità, come l’istinto della negatività, fa più notizia un aereo caduto di 40 milioni che arrivano a destinazione”

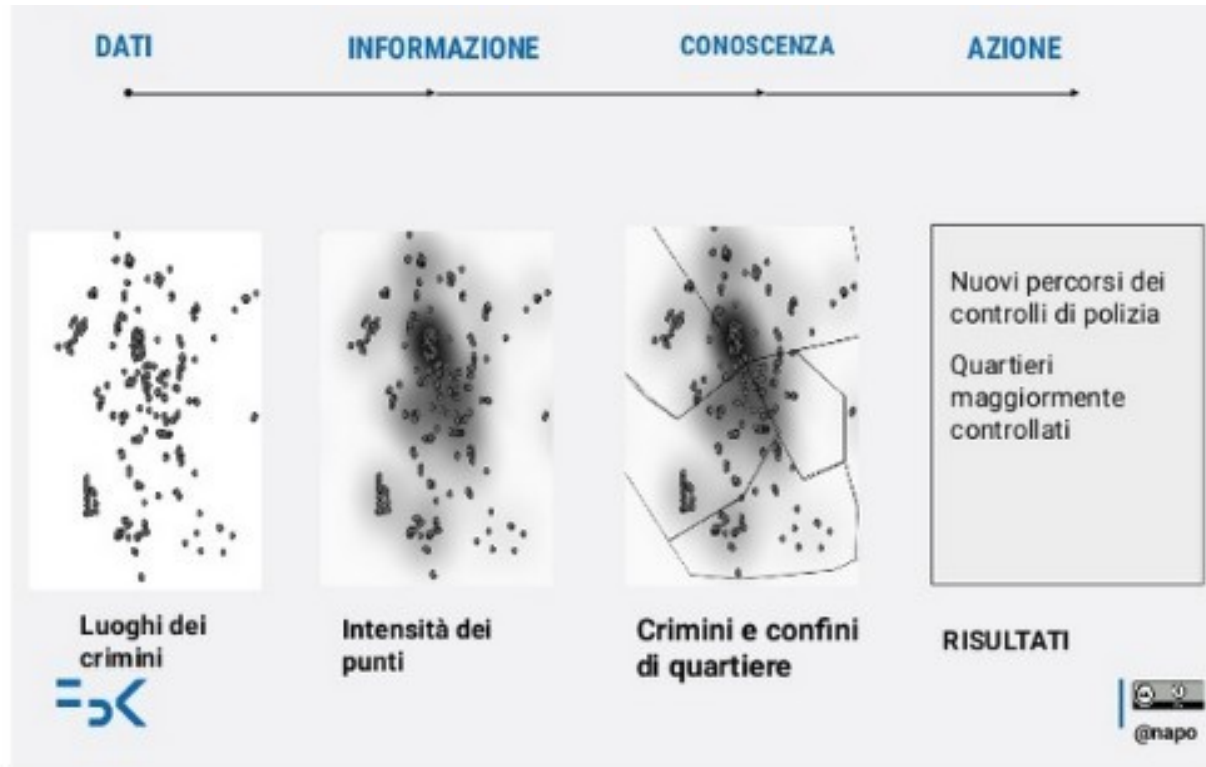
Hans Rosling



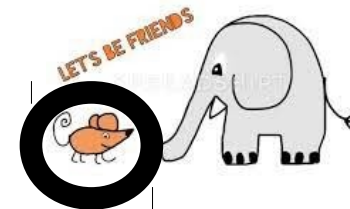
# Perché cercare i dati?

- Perché il fact checking è fondamentale, oggi forse più di qualche anno fa
- Perché il data journalism ci aiuta a comprendere il mondo
- Perché dobbiamo fare uno sforzo per interpretare la complessità che ci circonda





# Small Data



LibreOffice Calc - dom 17:48  
reddito cittadinanza.xlsx - LibreOffice Calc

File Modifica Visualizza Inserisci Formato Stili Foglio Dati Strumenti Finestra Aiuto

Verdana 8

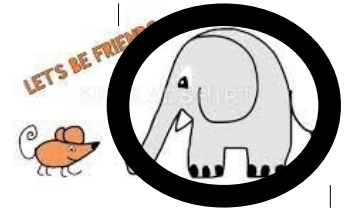
F31

Tavola 1.2 - Nuclei percettori di almeno una mensilità di Rdc/PdC nell'anno di riferimento per regione

Regione e Area geografica	Anno 2019 (Aprile - Dicembre)			Anno 2020 (Gennaio - Dicembre)			Anno 2021 (Gennaio - Aprile)		
	Numero nuclei	Numero persone coinvolte	Importo medio mensile	Numero nuclei	Numero persone coinvolte	Importo medio mensile	Numero nuclei	Numero persone coinvolte	Importo medio mensile
Umbria	11.784	26.414	455,84	16.220	35.148	485,35	15.093	31.408	506,28
Marche	16.547	38.217	410,34	21.677	48.545	446,40	20.035	42.585	468,43
Lazio	98.326	216.910	475,06	152.188	323.817	510,41	156.026	319.602	527,92
Abruzzo	23.328	52.080	460,12	30.946	66.846	494,46	29.867	61.854	517,66
Molise	6.316	14.268	475,51	8.702	18.599	498,67	8.400	17.353	524,84
Campania	213.049	610.418	567,55	313.258	849.915	606,87	321.513	844.646	621,02
Puglia	101.792	256.988	504,16	141.417	341.942	535,53	140.023	328.741	553,17
Basilicata	11.093	24.257	440,42	13.707	28.814	464,34	13.040	26.274	490,26
Calabria	73.727	185.592	493,87	100.161	238.291	526,73	100.896	231.032	542,48
Sicilia	191.838	499.364	545,68	273.791	684.301	583,88	277.558	674.049	599,44
Sardegna	46.931	99.838	470,83	60.516	124.053	501,59	58.293	115.475	518,66
<b>Italia</b>	<b>1.107.359</b>	<b>2.709.377</b>	<b>492,19</b>	<b>1.574.830</b>	<b>3.692.568</b>	<b>530,80</b>	<b>1.551.358</b>	<b>3.521.320</b>	<b>549,96</b>
Nord	271.207	593.328	422,04	386.892	812.623	457,31	358.799	721.287	476,33
Centro	168.078	373.244	454,07	245.440	527.184	489,38	242.969	500.609	509,06
Sud e Isole	668.074	1.742.805	529,39	942.498	2.352.761	567,70	949.590	2.299.424	584,45



# Big Data





**DevOps Borat**  
@DEVOPS\_BORAT



Following

**Big Data is any thing which is crash  
Excel.**

Visualizza traduzione



RETWEET

**2.134**

PREFERITI

**549**



18:25 - 8 gen 2013

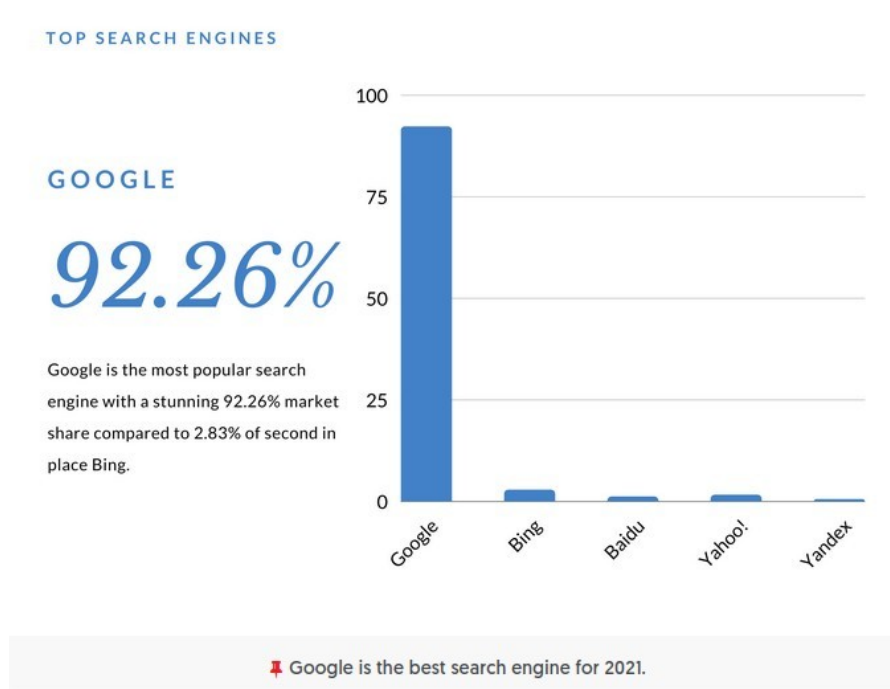




A cosa serve raccogliere dati



# Chi raccoglie dati? Un esempio

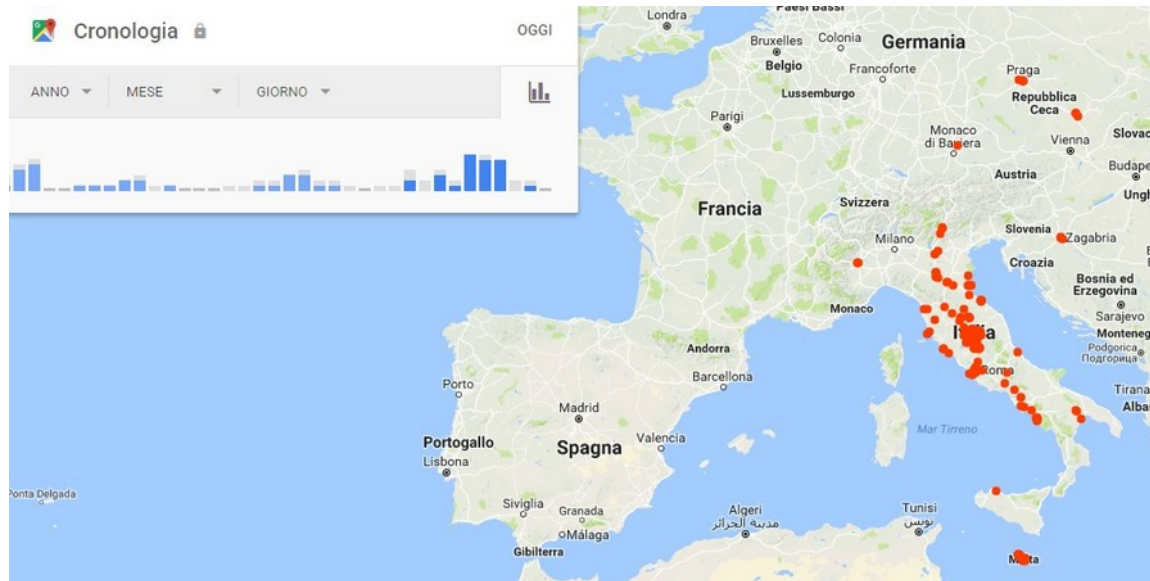




# I rischi di BigG



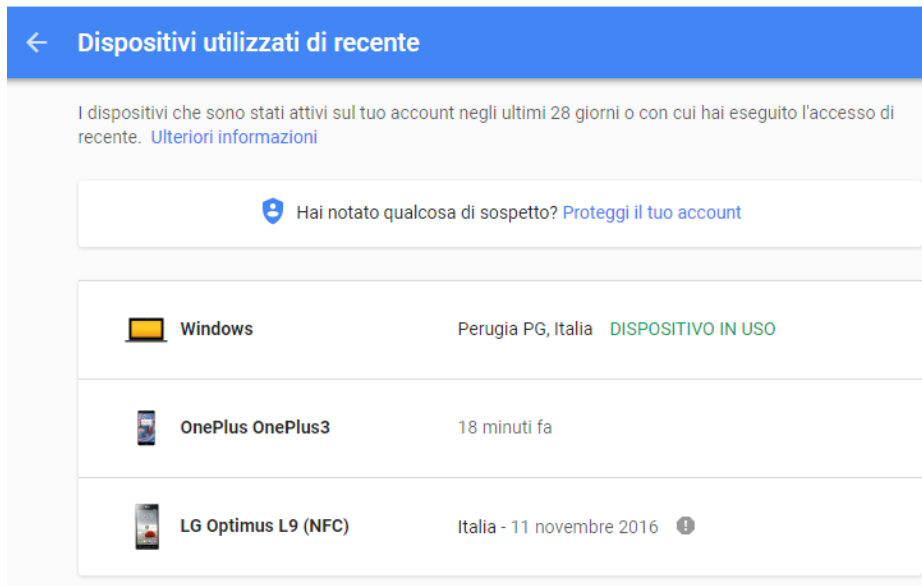
# Ho pagato Google con..



<https://maps.google.com/locationhistory/b/0>







# Ho pagato Google con..



← Dispositivi utilizzati di recente

I dispositivi che sono stati attivi sul tuo account negli ultimi 28 giorni o con cui hai eseguito l'accesso di recente. [Ulteriori informazioni](#)

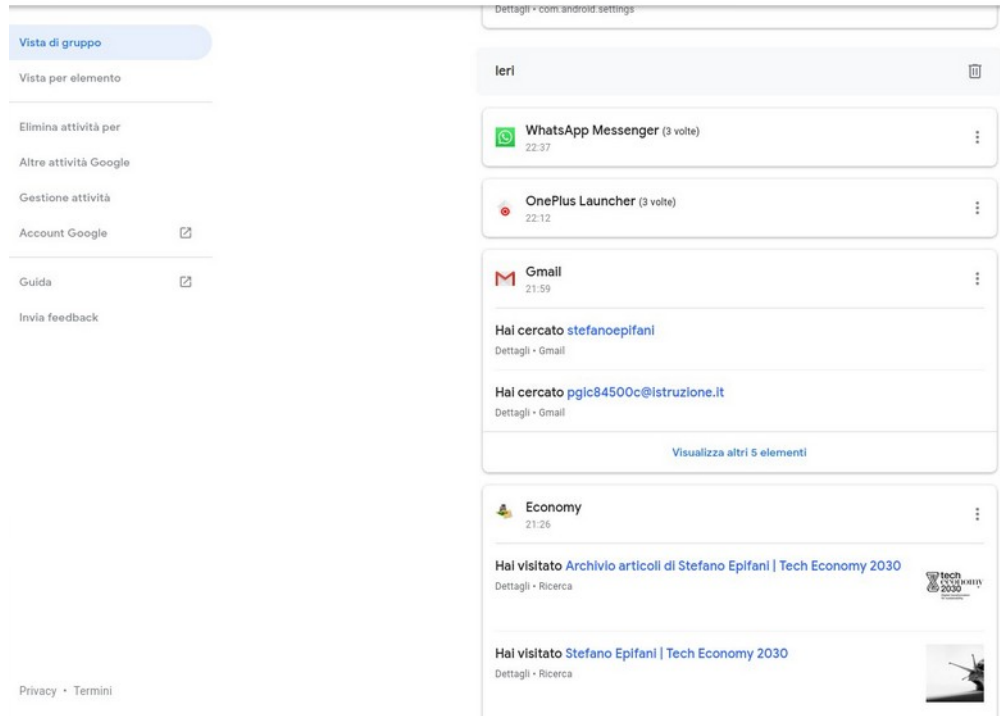
Hai notato qualcosa di sospetto? [Proteggi il tuo account](#)

 Windows	Perugia PG, Italia	DISPOSITIVO IN USO
 OnePlus OnePlus3		18 minuti fa
 LG Optimus L9 (NFC)	Italia - 11 novembre 2016	

[https://security.google.com/settings/security/activity?service=pr\\_sa](https://security.google.com/settings/security/activity?service=pr_sa)



# Ho pagato Google con..



<https://myactivity.google.com/myactivity>



# I dati che Google conserva:

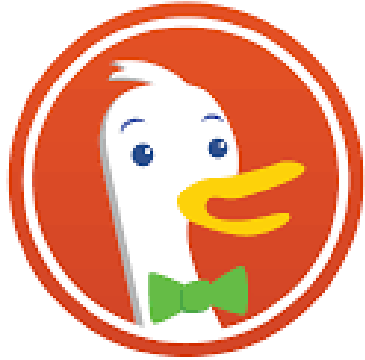
- Cose cercate
- Siti web visitati
- Video guardati
- Annunci cliccati
- La posizione
- Informazioni sul dispositivo
- Dati relativi a cookie e indirizzo IP
- Email inviate e ricevute su Gmail
- Contatti aggiunti
- Eventi del calendario
- Foto e video caricati
- Documenti, Fogli e Presentazioni su Drive
- Nome
- Indirizzo email e password
- Data di nascita
- Sesso
- Numero di telefono
- Paese





# Alternative?





DuckDuckGo

- "Non memorizziamo le tue informazioni personali. Mai.
- Non ti seguiamo proponendoti pubblicità.
- Noi non ti tracciamo con o senza la modalità di navigazione in incognito".



Cercate altre alternative possibili!



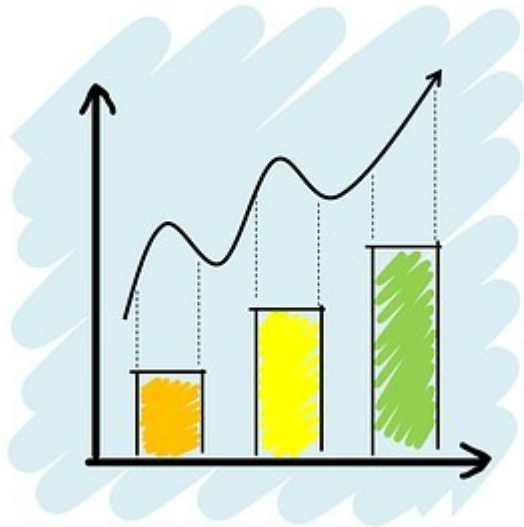
# Non solo Google...





# La chiave? Openness

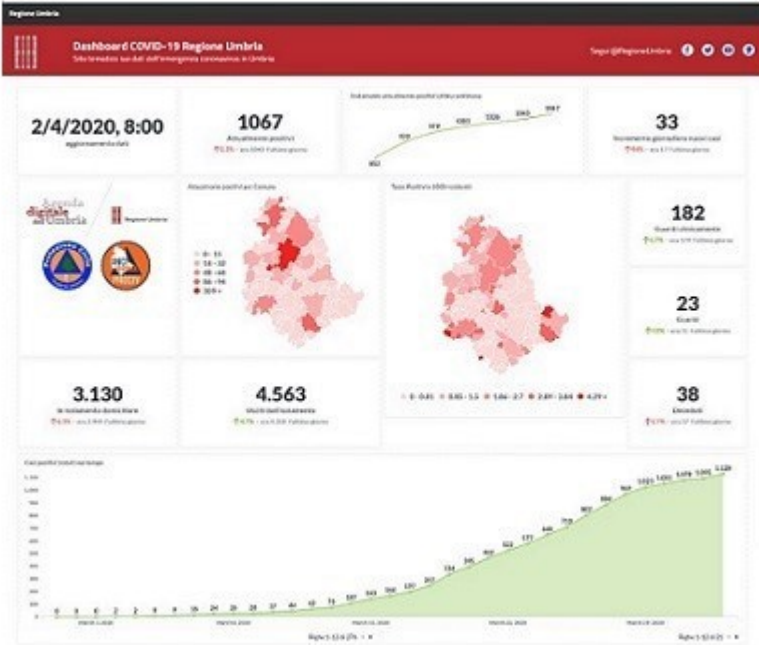




Open Data, dati aperti  
per comprendere



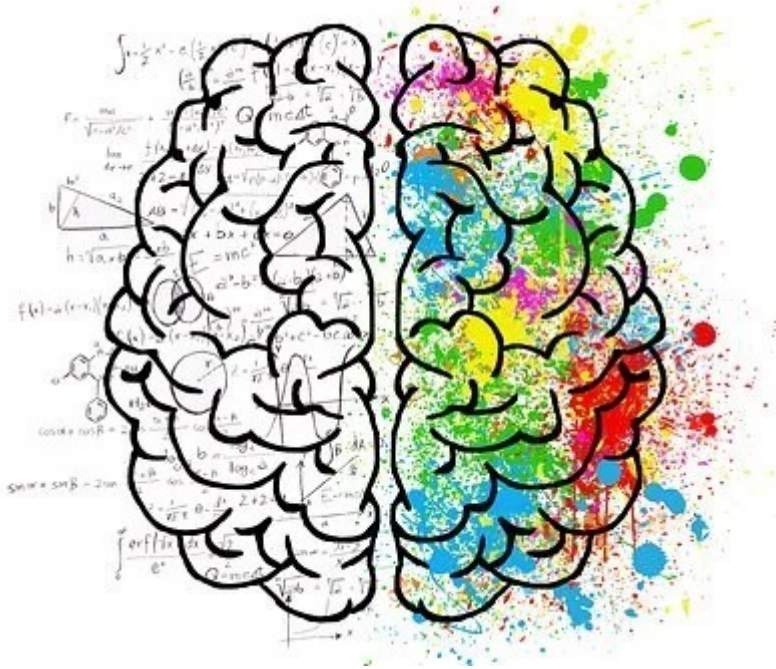




No dati,  
 No **consapevolezza**







Open knowledge,  
conoscenza aperta  
per crescere





No Open Knowledge  
No *crescita*



```
id="h.p_8yIF0b7NnOTC" tabindex="-1"><div class="h
s="tyJCtd mGzaTb baZpAe"><h1 id="h.p_OdGDwrTPnOTG"
xtures/home/floors/paving-stones">Paving stones</a
div><footer class="yxgWrb"><section id="h.s_eBis0C
v class="LS81yb VICjCf" tabindex="-1"><div class="
iv id="h.s_9TDSuGgilpFy" class="hJDwNd-AhqUyc-wHfP
Ayb-c4YZDc"><div class="tyJCtd mGzaTb baZpAe"><sm
</strong>❤️<strong> by StruffelProductions (2017
lock;"><a class="dhtgD" href="https://www.youtube
.google.com/url?
ww.artstation.com%2Fstruffelproductions&sa=D&
rtStation</a> <a class="dhtgD" href="https://www.youtube
```

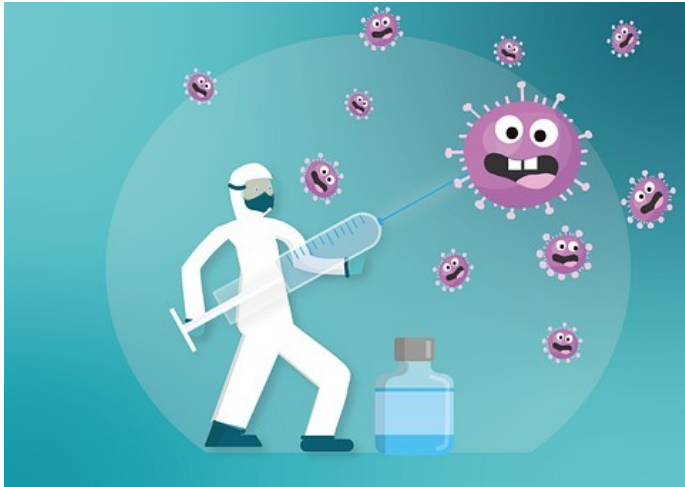
Open source,  
codice aperto  
per migliorare





No Open Source  
No **miglioramento**





Open science,  
scienza aperta  
per costruire insieme



# Il mondo non va a picco, è solo complesso

“Siate umili riguardo alla vastità delle vostre competenze.

Siate curiosi verso le nuove informazioni discordanti.

Anziché parlare solo con persone che concordano con voi, confrontatevi con individui che vi contraddicono, considerandoli una risorsa per capire il mondo”

Hans Rosling





# Grazie!

Sonia Montegiove, @suxsonica su Twitter

